

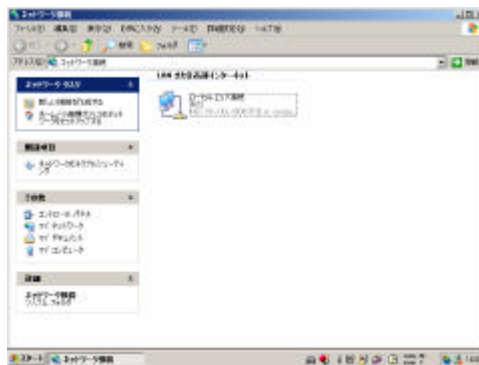
以下 X P での ADSL 設定

ADSL の設定



01

スタート コントロールパネル
ネットワークとインターネット接続
ネットワーク接続をクリックします。



02

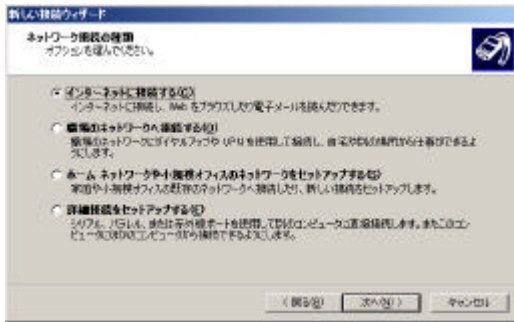
左上の「新しい接続を作成する。」を
クリックします。



03

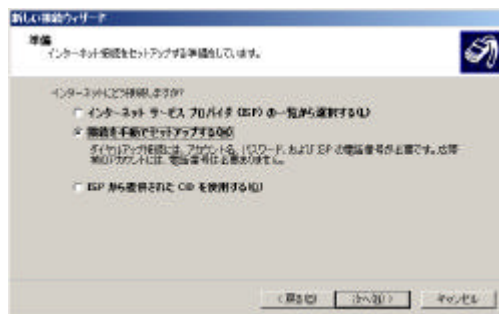
接続ウィザードが表示されますので、
そのまま次へをクリックします。

ADSLの設定



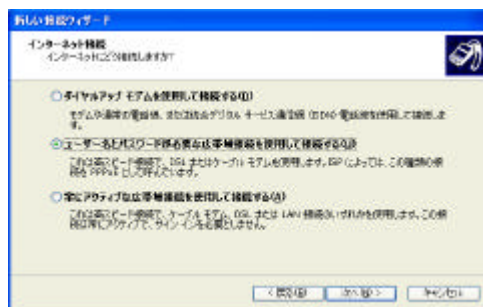
04

「インターネットに接続する」にチェックが入っていることを確認し、そのまま「次へ」をクリックします。



05

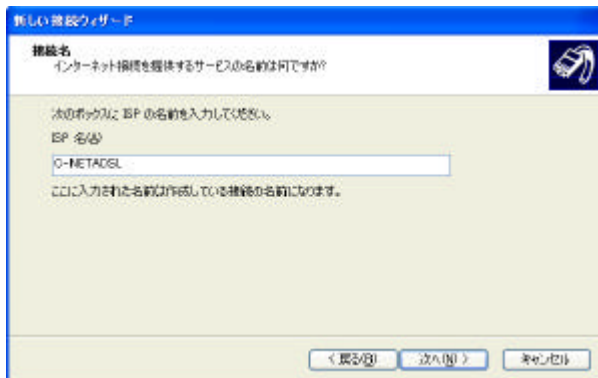
「接続を手動でセットアップする」を選んで、「次へ」をクリックします。



06

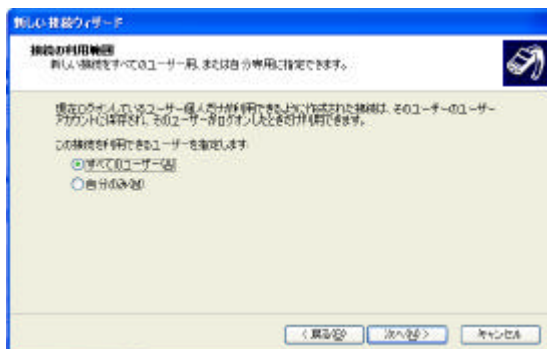
「ユーザー名とパスワードが必要な広帯域接続を使用して接続する」を選んで、「次へ」をクリックします。

ADSLの設定



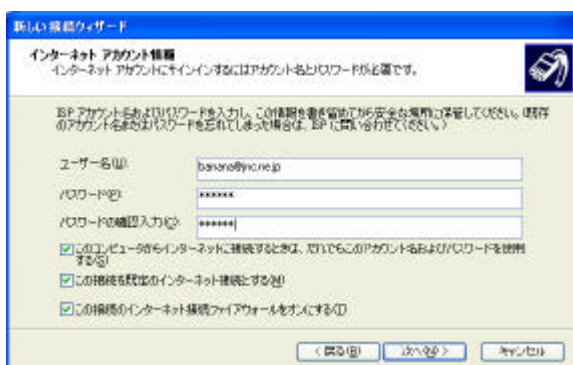
07

ISP名(接続の名前)を入力し、「次へ」をクリックします。



08

接続ユーザーを選択し、「次へ」をクリックします。



09

「ユーザ名」にダイヤルID
「パスワード」にダイヤルパスワード
も入力します。

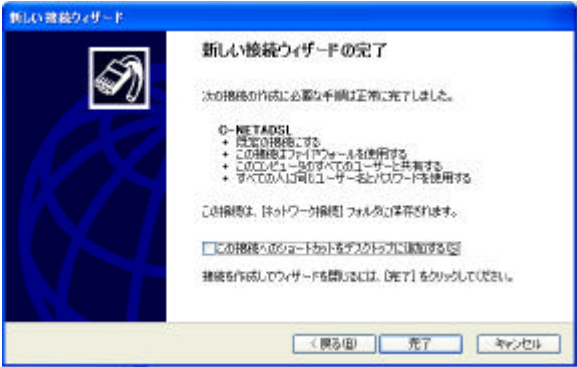
例)

ユーザ名 : banana @jnc.ne.jp

パスワード : green2 (入力しても*と表示されます)

「次へ」をクリックします。

ADSLの設定



10

注 WINDOWSXPからの新規機能として、ファイアーウォールが標準で使用されます。その為、NetMeeting、オンラインゲーム等の一部利用できない機能が発生する場合があります。ファイアーウォールの機能については、マイクロソフトのホームページをご参照願います。
