

ダイヤルアップネットワークの設定

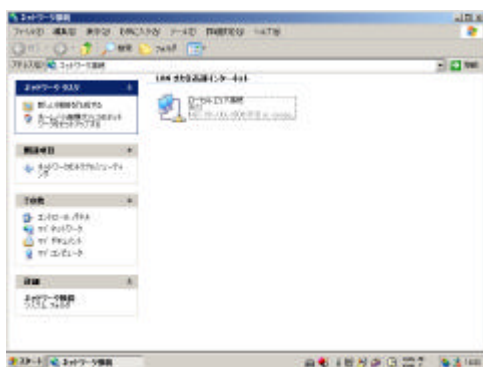
01

スタート コントロールパネル ネットワークとインターネット接続
ネットワーク接続をクリックします。



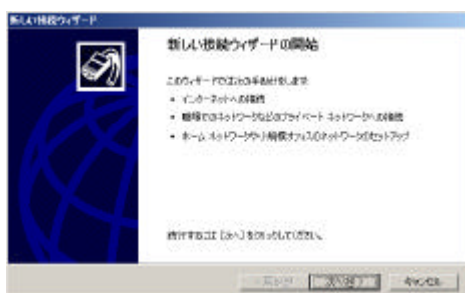
02

左上の「新しい接続を作成する。」をクリックします。

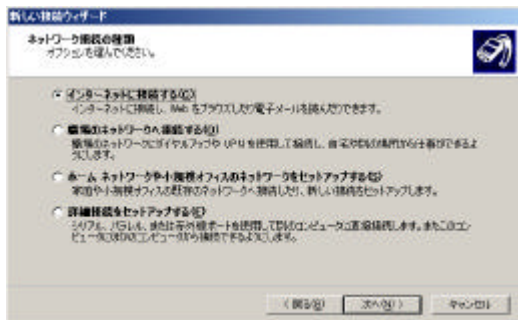


03

接続ウィザードが表示されますので、そのまま次へをクリックします。

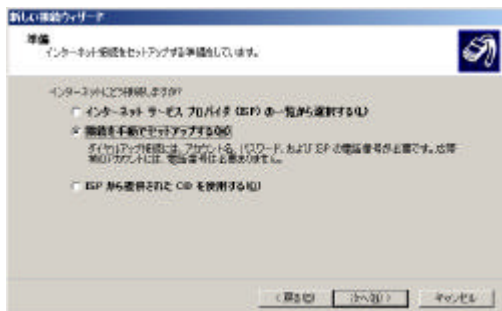


ダイヤルアップネットワークの設定



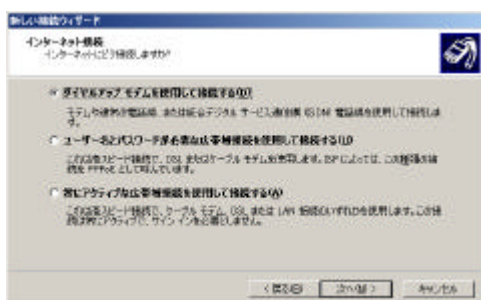
04

「インターネットに接続する」にチェックが入っていることを確認しそのまま「次へ」をクリックします。



05

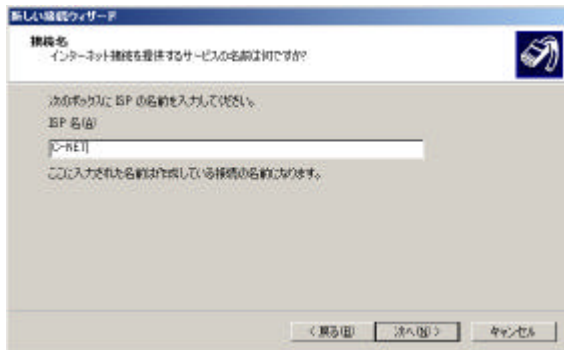
「接続を手動でセットアップする」を選んで、「次へ」をクリックします。



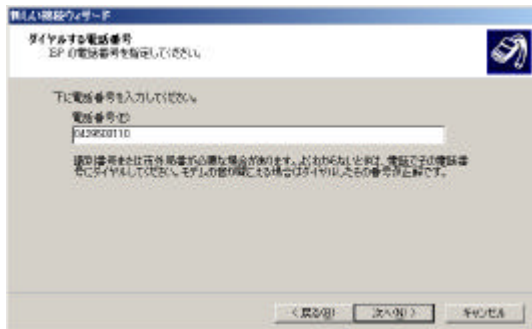
06

「ダイヤルアップモデムを使用して接続する」を選んで、「次へ」をクリックします。

ダイヤルアップネットワークの設定



07



08

「市外局番」と「電話番号」を入力します。

<所沢地域の方>

市外局番：042

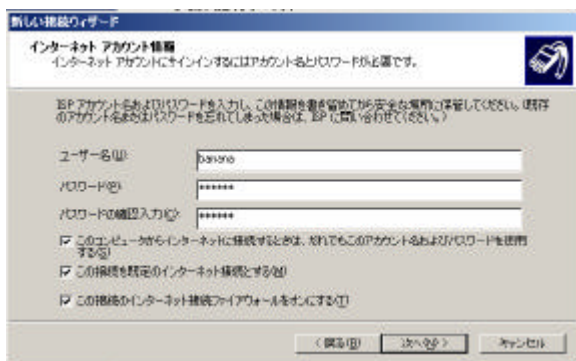
電話番号：950-3110

<川越地域の方>

第1 市外局番：0492 電話番号：49-1117

第2 市外局番：0492 電話番号：49-5331

「次へ」をクリックします。



09

「ユーザ名」にダイヤルID
「パスワード」にダイヤルパスワード
も入力します。

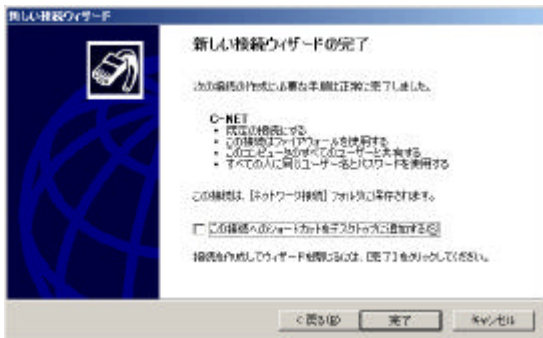
例)

ユーザ名：banana

パスワード：green2(入力しても*と表示されます)

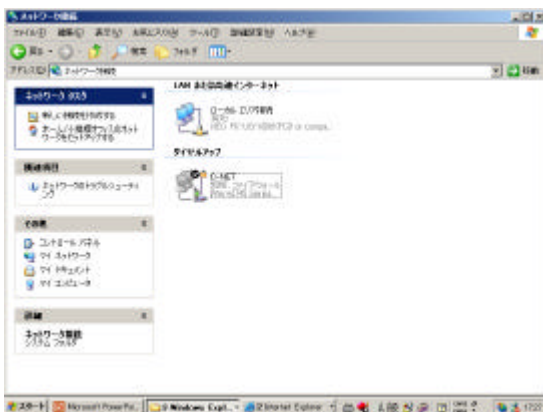
「次へ」をクリックします。

ダイヤルアップネットワークの設定



注 WINDOWSXPからの新規機能として、ファイアーウォールが標準で使用されます。その為、NetMeeting オンラインゲーム等の一部利用できない機能が発生する場合があります。ファイアーウォールの機能については、マイクロソフトのホームページをご参照願います。

「次へ」をクリックします。



10

「次へ」をクリックします。アイコンが作成されます。

これで設定完了です。