



2

---

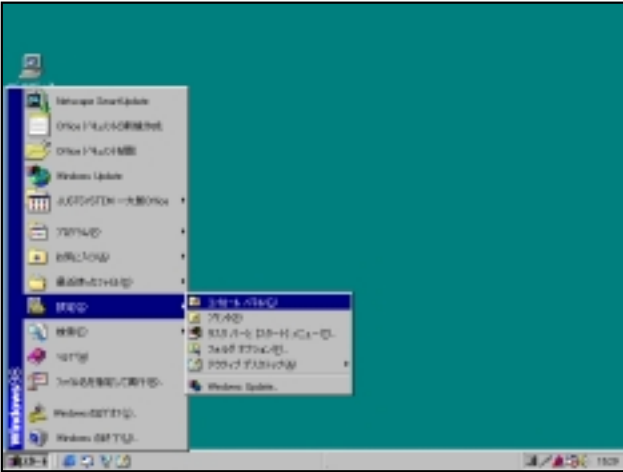
---

## ネットワークの設定

01

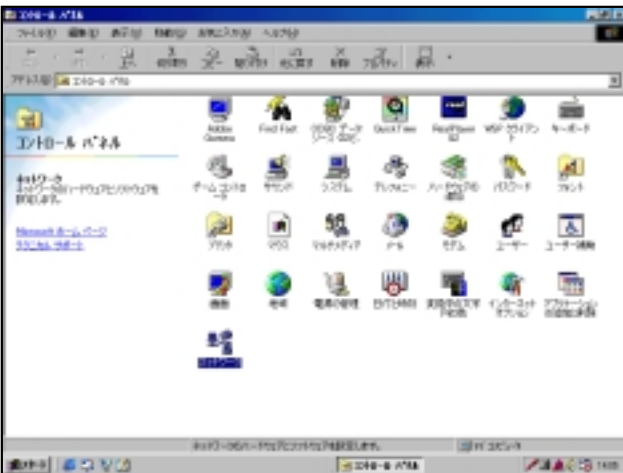
- ・「スタート」→「設定」→「コントロールパネル」を選択、クリックします。

設定の途中で**Windows95**もしくは**Windows98**の**CD-ROM**が必要になる場合がございます。あらかじめご用意ください。



02

- ・「ネットワーク」のアイコンをダブルクリックします。



03

- ・「現在のネットワークコンポーネント」に
- ・「ダイヤルアップアダプタ」が追加されています。

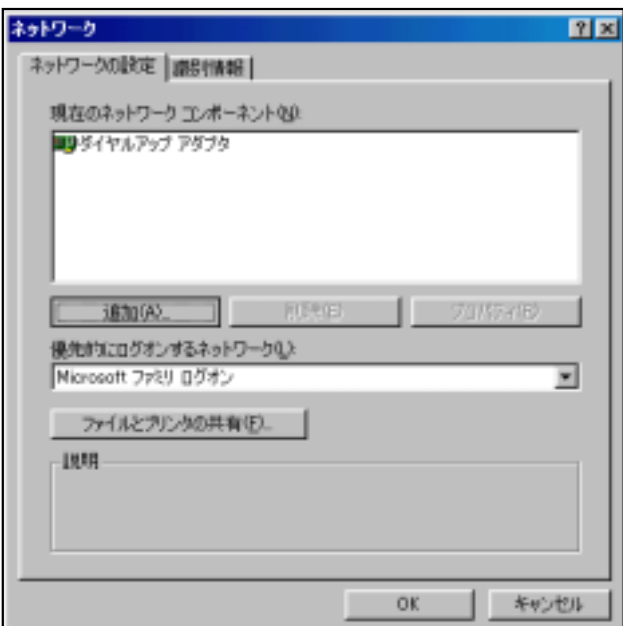
再度

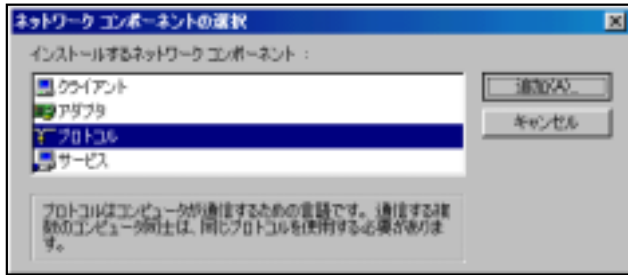
- ・「追加」をクリックします。

注)

**Windows98**をお使いになっている方は、

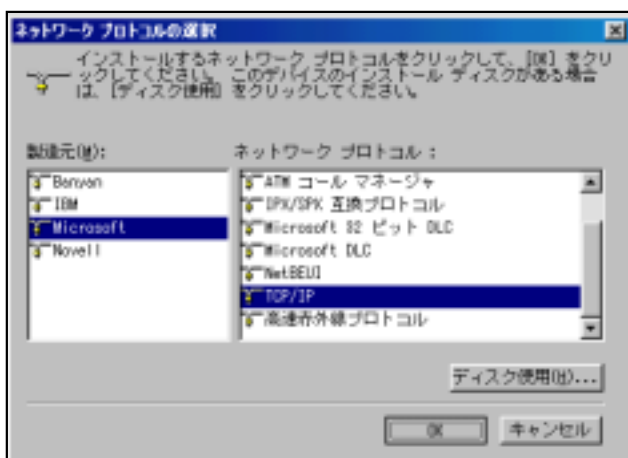
**10**に進んでください。





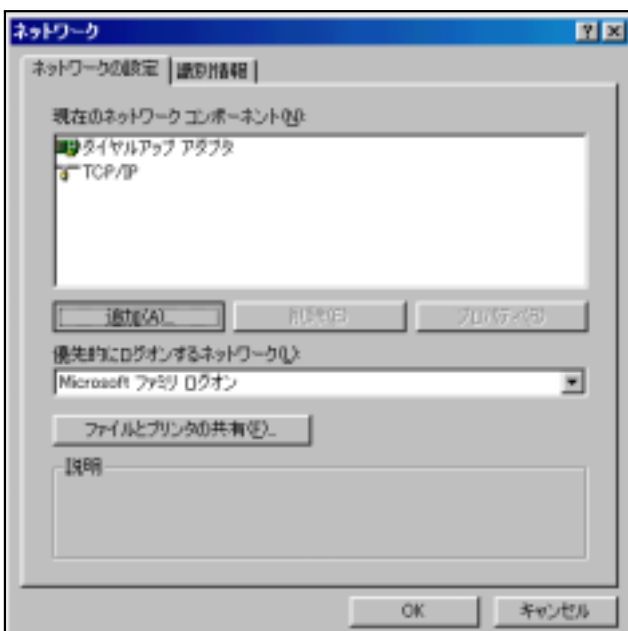
04

- ・「インストールするネットワークコンポーネント」で
- ・「プロトコル」を選択、
- ・「追加」をクリックします。



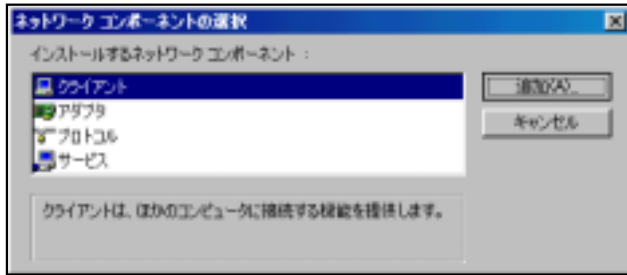
05

- ・「製造元」を
- ・「Microsoft」に選択、
- ・「ネットワークプロトコル」を
- ・「TCP/IP」に選択、
- ・「OK」をクリックします。



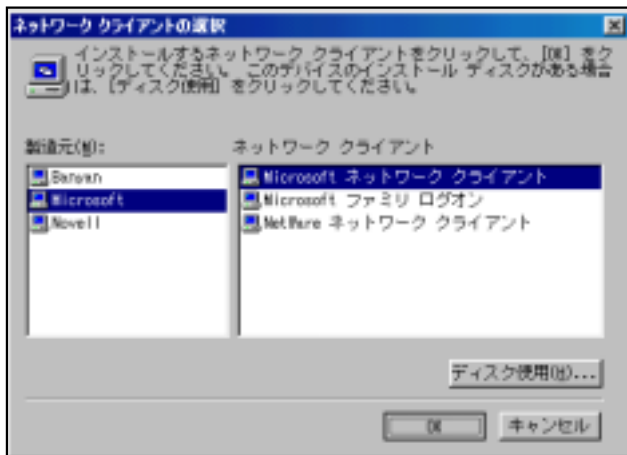
06

- ・「現在のネットワークコンポーネント」に
  - ・「TCP/IP」が追加されました。
- 再度
- ・「追加」をクリックします。



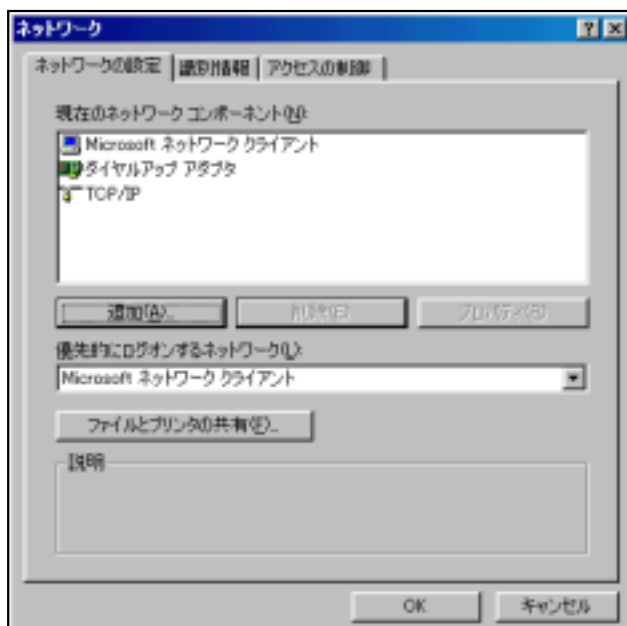
07

- ・「インストールするネットワークコンポーネント」で
- ・「クライアント」を選択、
- ・「追加」をクリックします。



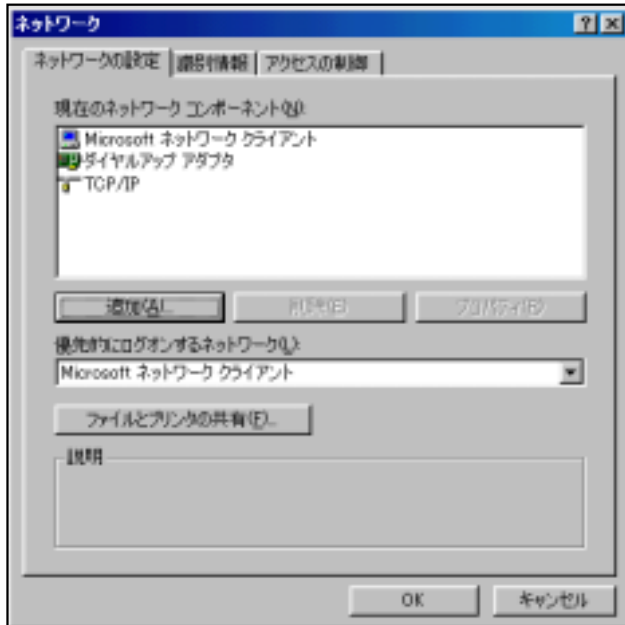
08

- ・「製造元」を
- ・「Microsoft」に選択、
- ・「ネットワーククライアント」を
- ・「Microsoftネットワーククライアント」に選択、
- ・「OK」をクリックします。



09

- ・「現在のネットワークコンポーネント」に
- ・「Microsoftネットワーククライアント」が追加されました。



10

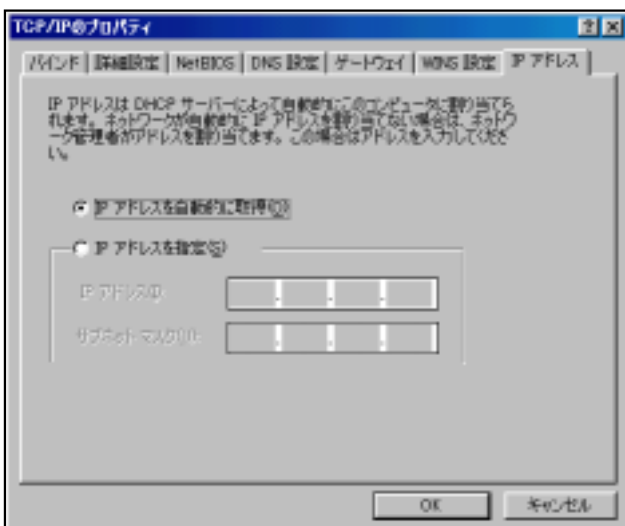
- ・「TCP/IP」を選択、
- ・「プロパティ」をクリックします。

※Windows98ではここでエラーになる場合がございます。

- ・「TCP/IPのプロパティ……」

ここでは構わず、

- ・「OK」をクリックしてください。



11

- ・「IPアドレス」のタブを選択、
- ・「IPアドレスを自動的に取得」にチェックを入れます。

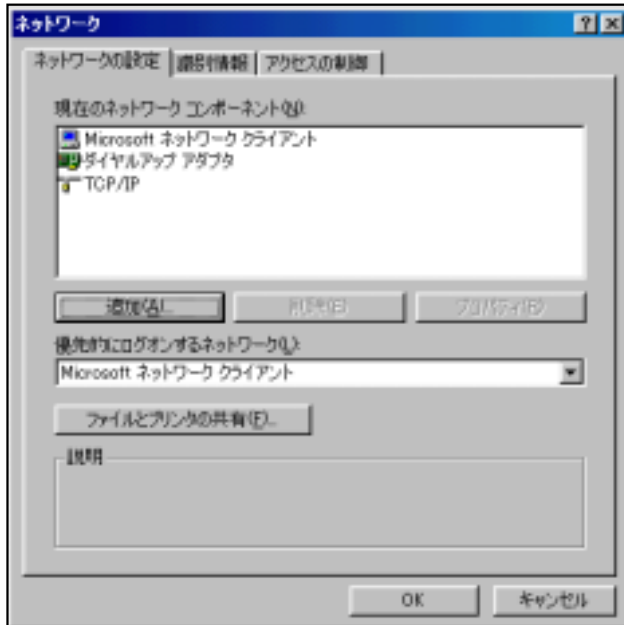


12

- ・「DNS設定」のタブで
- ・「DNSを使わない」にチェックを入れます。

設定しましたら、

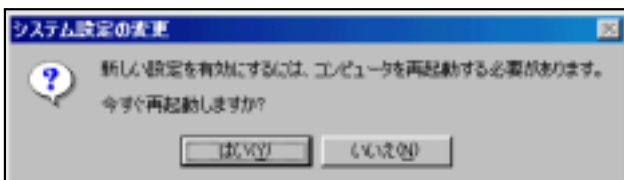
- ・「OK」をクリックします。



13

・「OK」  
をクリックします。

Windows95もしくはWindows98のCD-ROMが必要になる場合がございます。ご用意ください。



14

再起動のメッセージが表示されます。

・「はい」  
をクリックします。

これで設定が完了です。