

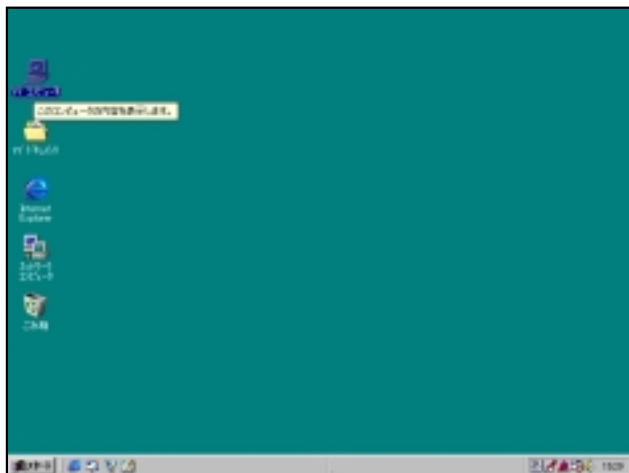


3

---

## 接続の設定(手動)

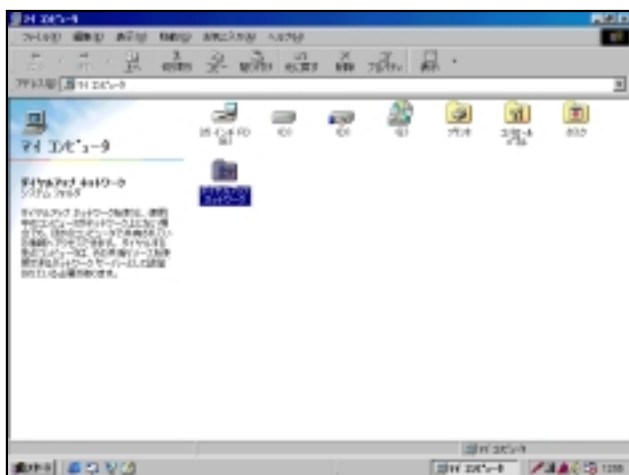
01



デスクトップ上の

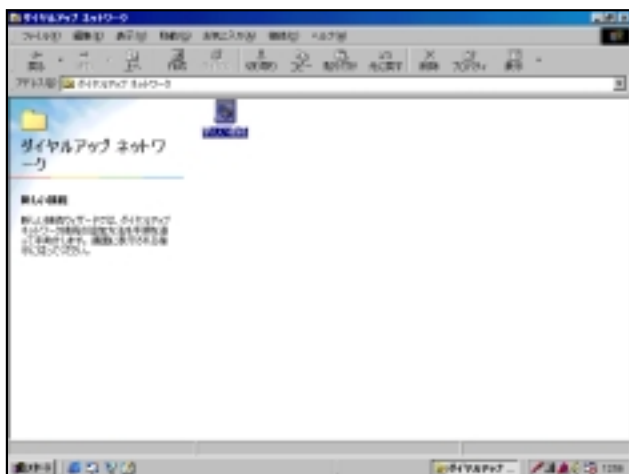
- ・「**マイコンピュータ**」  
をダブルクリックします。

02

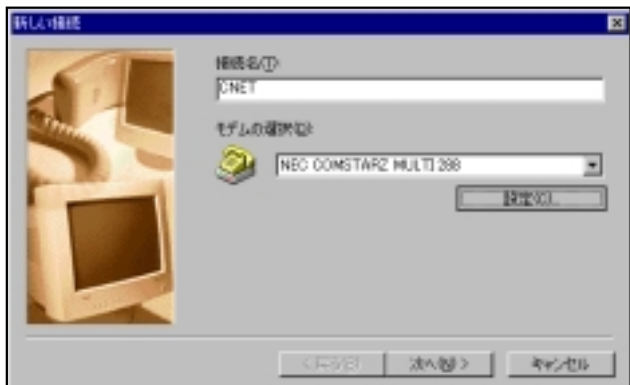


- ・「**ダイヤルアップネットワーク**」  
のアイコンをダブルクリックします。

03



- ・「**新しい接続**」  
をダブルクリックします。



04

- ・「**接続名**」を「**CNET**」と入力します。
- ・「**モデムの種類**」は使用しているモデムを選んでください。

設定しましたら、

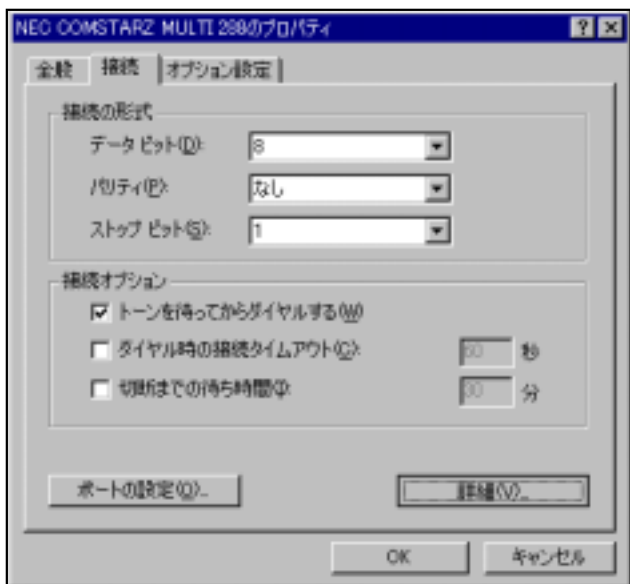
- ・「**設定**」をクリックします。

接続の名前は「CNET」でなくても構いませんが、マニュアルでは「CNET」という名前で明記してあります。

このマニュアルでは、既にモデムがインストールされている事を前提としております。

モデムのインストールが済んでいない方は、事前にモデムのインストールを行ってください。

※TAをご利用される場合、同期64K以外使用しないでください。  
同期64K以外を設定された場合、接続が合っても接続できません。

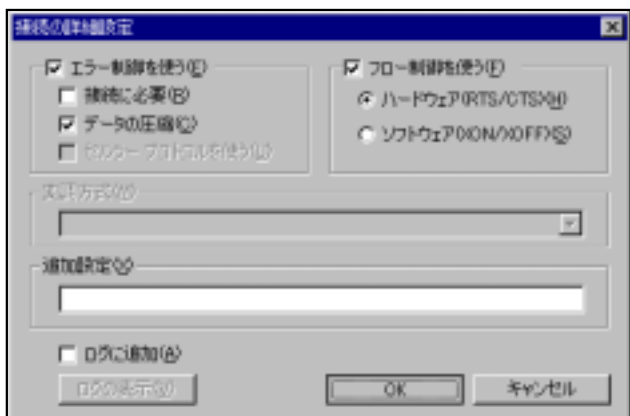


05

- ・「**接続**」のタブを選択、左画面と同じように設定します。

設定しましたら、

- ・「**詳細**」をクリックします。

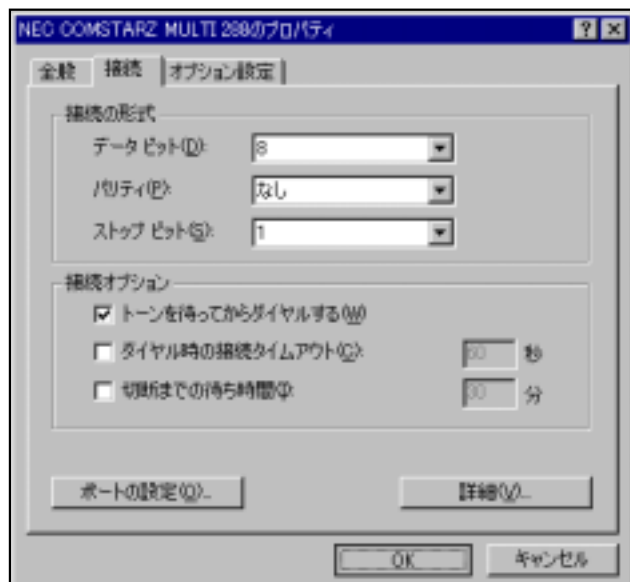


06

左画面と同じように設定してしてください。

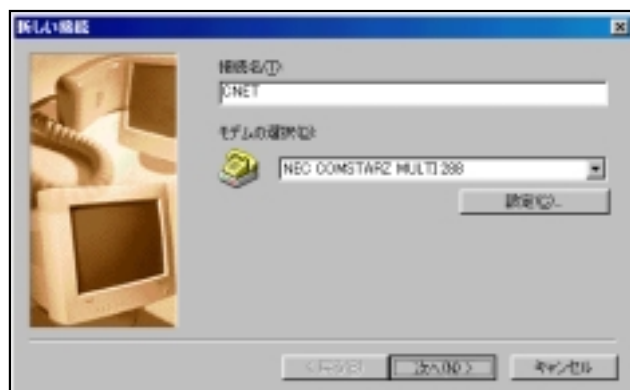
設定しましたら、

- ・「**OK**」をクリックします。



07

・「OK」  
をクリックします。



08

・「次へ」  
をクリックします。



09

・「市外局番」と「電話番号」  
を入力します。

<所沢地域の方>

- ・市外局番: 042
- ・電話番号: 950-3110

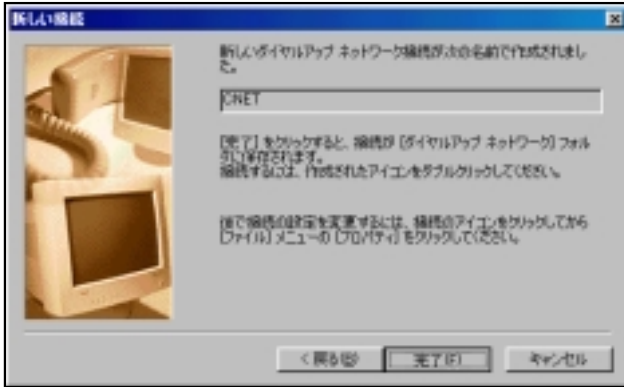
<川越地域の方>

- ・第1 市外局番: 0492 電話番号: 49-1117
- ・第2 市外局番: 0492 電話番号: 49-5331

国番号: 日本(81)

設定しましたら、

・「次へ」  
をクリックします。



10

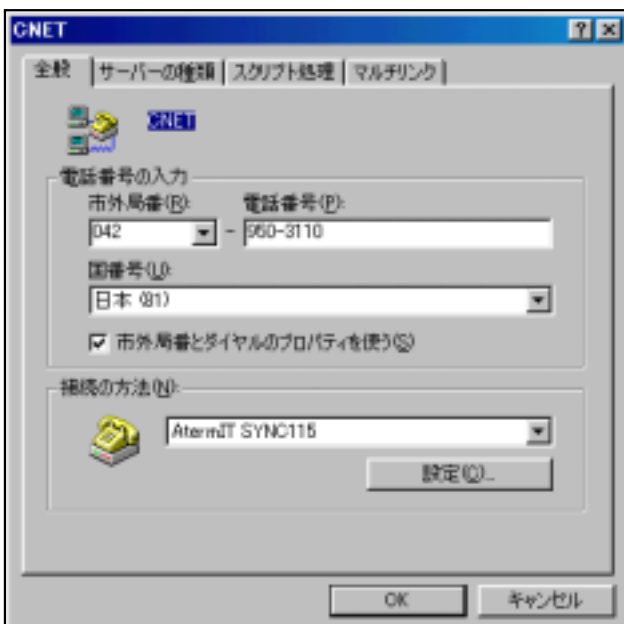
- ・「完了」をクリックします。



11

次に

- ・「CNET」のアイコン上にて右クリックします。
- ・「プロパティ」選択、クリックします。



12

- ・「全般」のタブを選択し入力項目を確認してください。

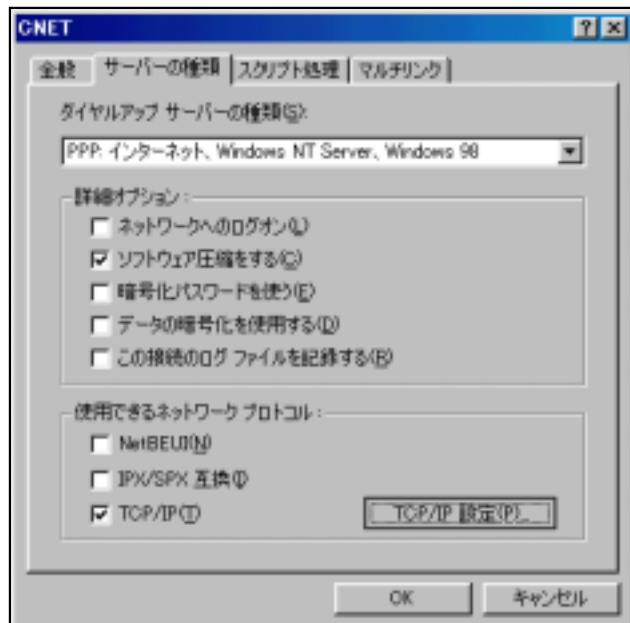
<所沢地域の方>

- ・市外局番: 042
- ・電話番号: 950-3110

<川越地域の方>

- ・第1 市外局番: 0492 電話番号: 49-1117
- ・第2 市外局番: 0492 電話番号: 49-5331

- ・国番号: 日本(81)
- ・市外局番とダイヤルのプロパティを使う: チェックする



13

- ・「**サーバーの種類**」のタブを選択、
- ・「**ソフトウェア圧縮する**」と
- ・「**TCP/IP**」のみにチェックを入れます。

設定しましたら、

- ・「**TCP/IPの設定**」をクリックします。



14

- ・「**サーバーが割り当てた名前サーバーアドレス(E)**」にチェックをいれます

※特にここでDNSサーバーアドレスを入力する必要はありませんが、設定する場合は、以下の通りに変更となりますのでご注意ください

**【所沢(042局番)】**

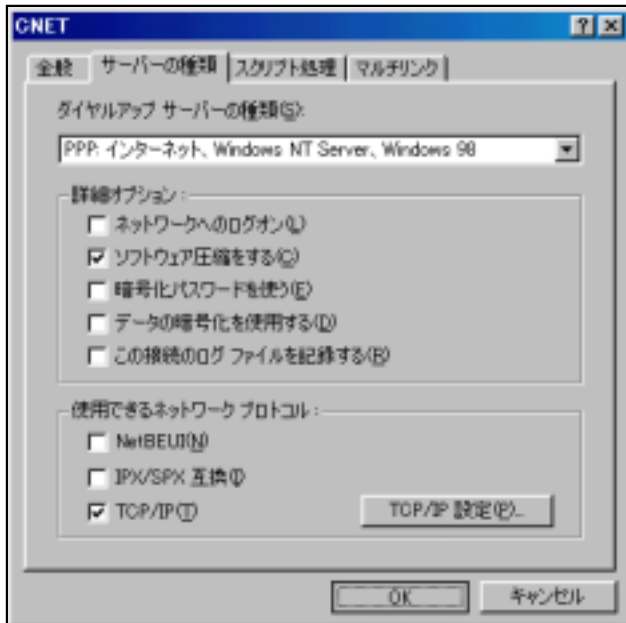
- ・プライマリDNS **211. 10. 174. 2**
- ・セカンダリDNS **210. 224. 133. 210**

**【川越(0492局番)】**

- ・プライマリDNS **211. 10. 175. 2**
- ・セカンダリDNS **211. 10. 174. 4**

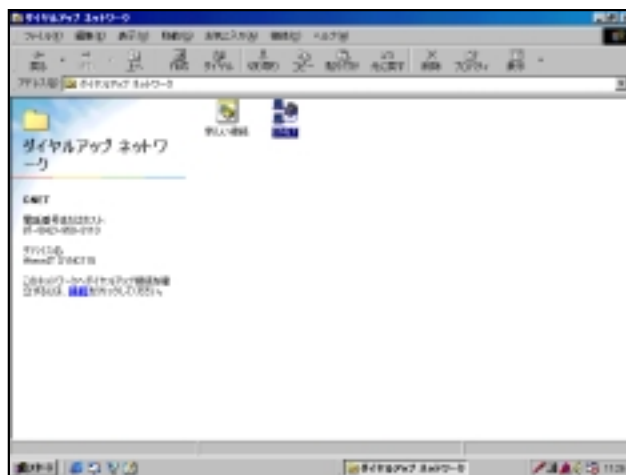
設定しましたら、

- ・「**OK**」をクリックします。



15

- ・「OK」をクリックします。

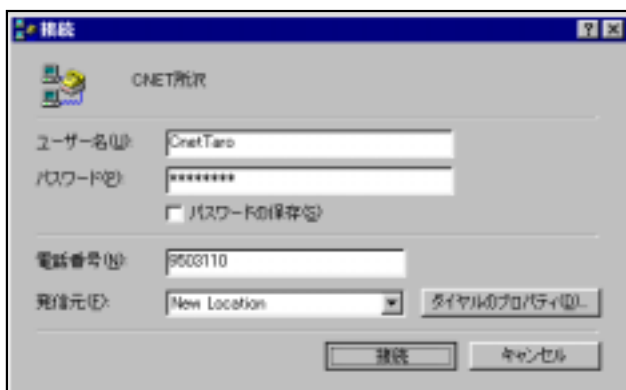


16

これで設定完了です。

接続をしたい時には

- ・「CNET」のアイコンをダブルクリックします。



17

- ・「ユーザー名」にダイヤルIDを入力、
- ・「パスワード」にダイヤルパスワードも入力します。

例)

ユーザー名: **CnetTaro**

パスワード: **AbCdEfGh**(入力しても\*と表示されます)

- ・「接続」をクリックします。

コンピュータがモデムを通じて接続をはじめます。

※「パスワードの保存」にチェックがない場合、接続の度にパスワードの入力が必要になります。

**これで設定完了です。**