

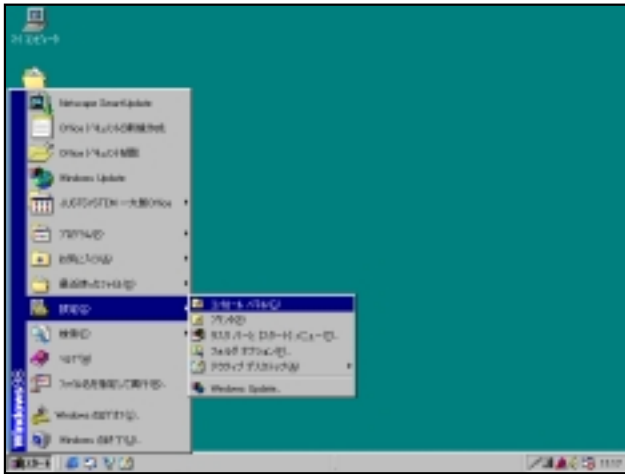


4

接続の設定(接続ウィザード)

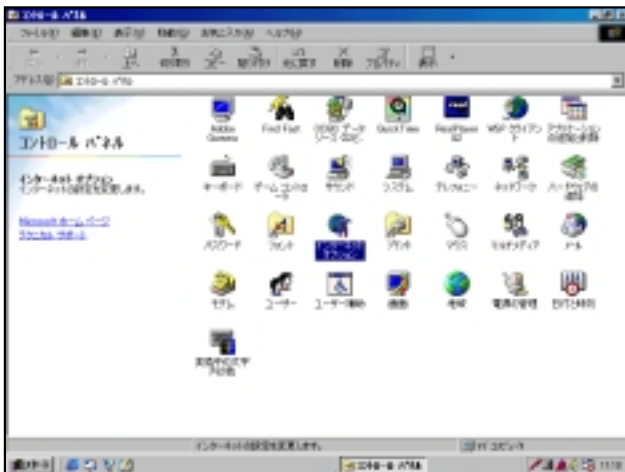
01

- ・「スタート」→「設定」→「コントロールパネル」を選択、クリックします。



02

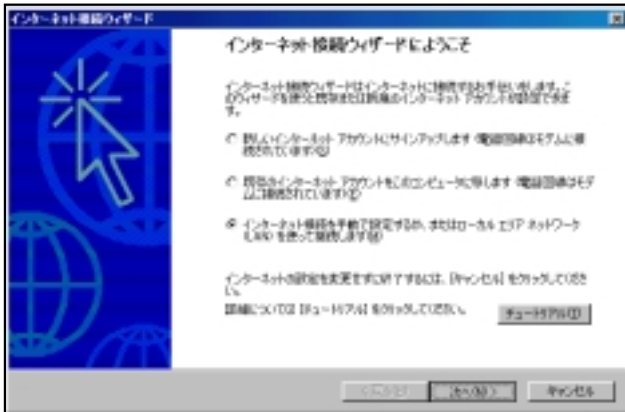
- ・「インターネットオプション」のアイコンをダブルクリックします。



03

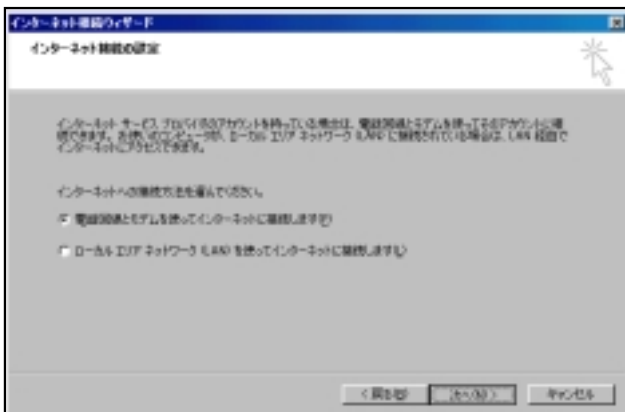
- ・「接続」のタブを選択、
- ・「接続」をクリックします。





04

- ・「**インターネット接続ウィザード**」画面が表示されます。
- ・「**インターネットの接続を手動で設定するか...**」(一番下)にチェックを入れ、
- ・「**次へ**」をクリックします。



05

- ・「**電話回線とモデムを使ってインターネットに接続します**」にチェックを入れ、
- ・「**次へ**」をクリックします。

※モデムの設定をされていない方、「次へ」をクリックすると、「**新しいモデムのインストール**」が始まります。メニューに沿ってモデムの**インストール**を行ってください。



06

- ・「**市外局番**」と「**電話番号**」を入力します。

<所沢地域の方>

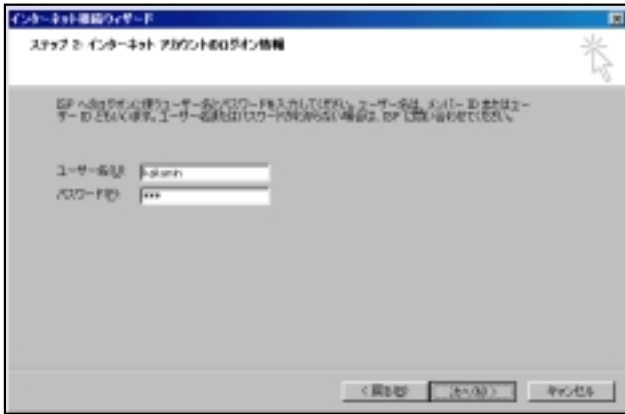
- ・市外局番: **042**
- ・電話番号: **950-3110**

<川越地域の方>

- ・第1 市外局番: **0492** 電話番号: **49-1117**
- ・第2 市外局番: **0492** 電話番号: **49-5331**

設定しましたら、

- ・「**次へ**」をクリックします



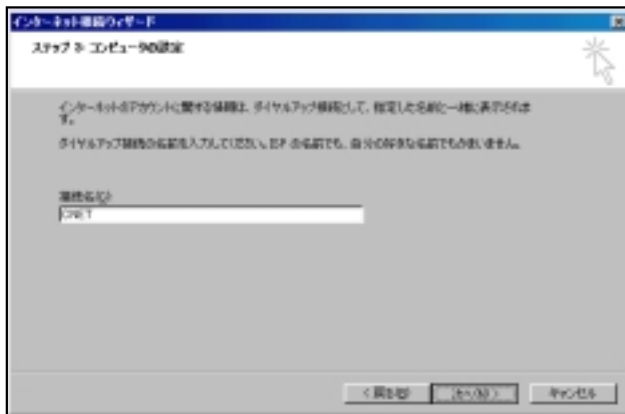
07

- ・「**ユーザ名**」
にダイヤルIDを入力、
- ・「**パスワード**」
にダイヤルパスワードも入力します。

例)
ユーザ名: **CnetTaro**
パスワード: **AbCdEfGh** (入力しても * と表示されます)

設定しましたら、

- ・「**次へ**」
をクリックします



08

- ・「**接続名**」
を入力します。

接続名: **CNET**

設定しましたら、

- ・「**次へ**」
をクリックします。

接続の名前は「CNET」でなくても構いませんが、
マニュアルでは「CNET」という名前が明記してあります。



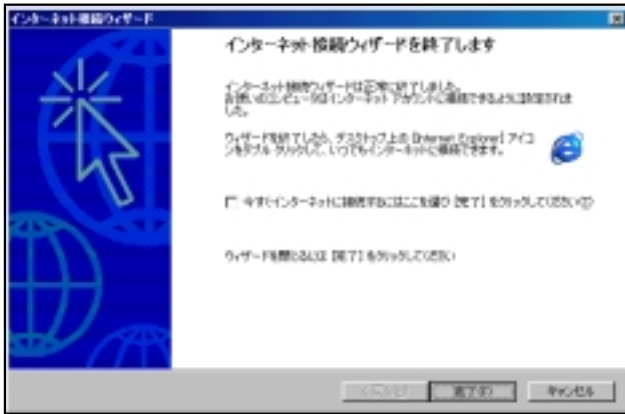
09

- ・「**いいえ**」
をクリックします。

ここではアカウントの設定はしません。

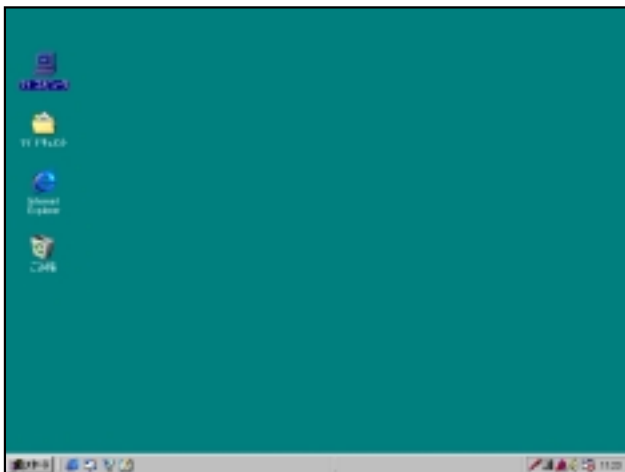
設定しましたら、

- ・「**次へ**」
をクリックします。



10

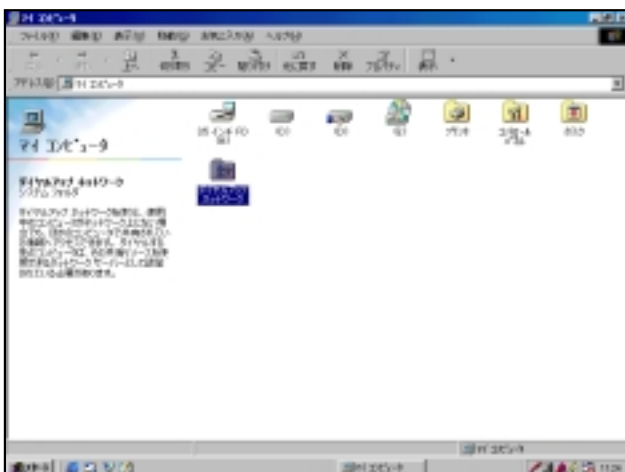
- ・「完了」をクリックします。



11

デスクトップ上の

- ・「マイコンピュータ」のアイコンをダブルクリックします。



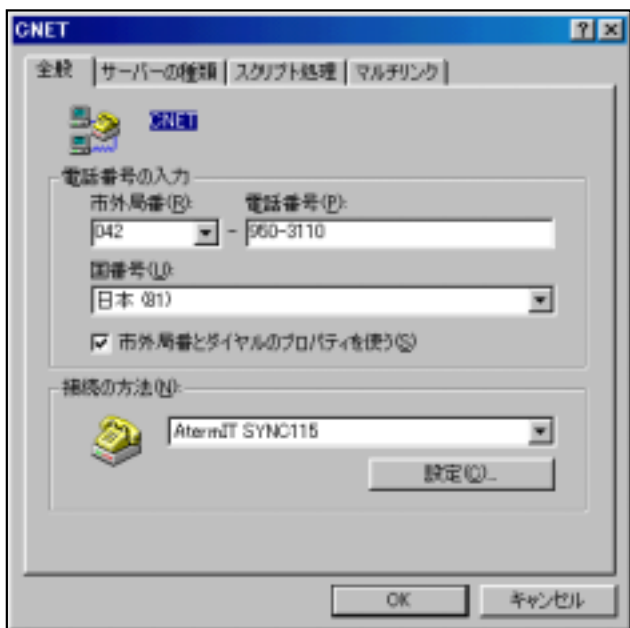
12

- ・「ダイヤルアップネットワーク」のアイコンをダブルクリックします。



13

- ・「**CNET**」
のアイコン上にて右クリックします。
- ・「**プロパティ**」
選択、クリックします。



14

- ・「**全般**」
のタブを選択、入力項目を確認してください。

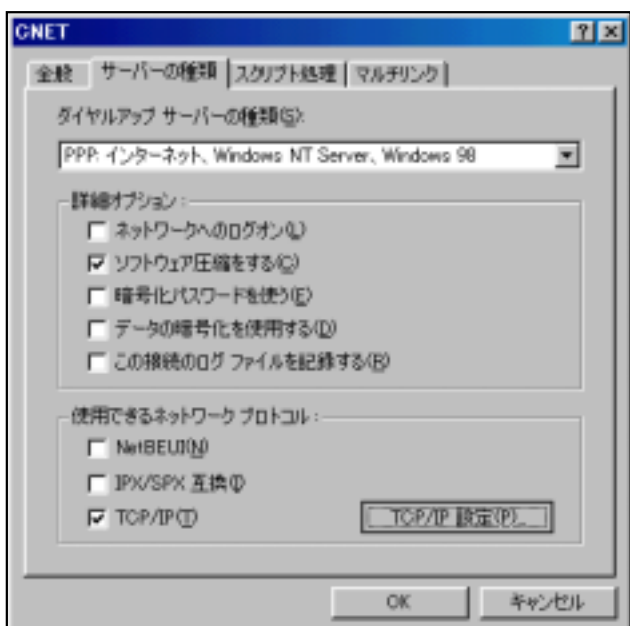
<所沢地域の方>

- ・市外局番：**042**
- ・電話番号：**950-3110**

<川越地域の方>

- ・第1 市外局番：**0492** 電話番号：**49-1117**
- ・第2 市外局番：**0492** 電話番号：**49-5331**

- ・国番号：**日本(81)**
- ・市外局番とダイヤルのプロパティを使う：**チェックする**



15

- ・「**サーバーの種類**」
のタブを選択、
- ・「**ソフトウェア圧縮する**」と
「**TCP/IP**」
のみにチェックを入れます。

設定しましたら、

- ・「**TCP/IPの設定**」
をクリックします。



16

・「**サーバーが割り当てた名前サーバーアドレス(E)**」にチェックをいれます

※特にここでDNSサーバーアドレスを入力する必要はありませんが、設定する場合は、以下の通りに変更となりますのでご注意ください

【所沢(042局番)】

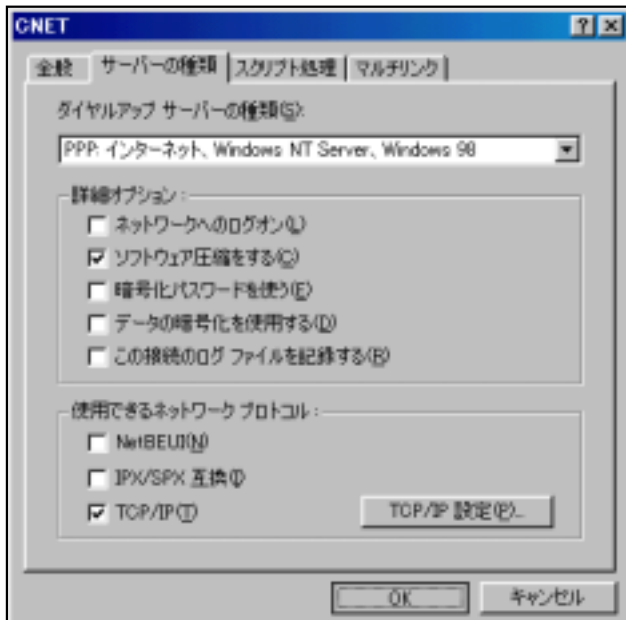
- ・プライマリDNS **211. 10. 174. 2**
- ・セカンダリDNS **210. 224. 133. 210**

【川越(0492局番)】

- ・プライマリDNS **211. 10. 175. 2**
- ・セカンダリDNS **211. 10. 174. 4**

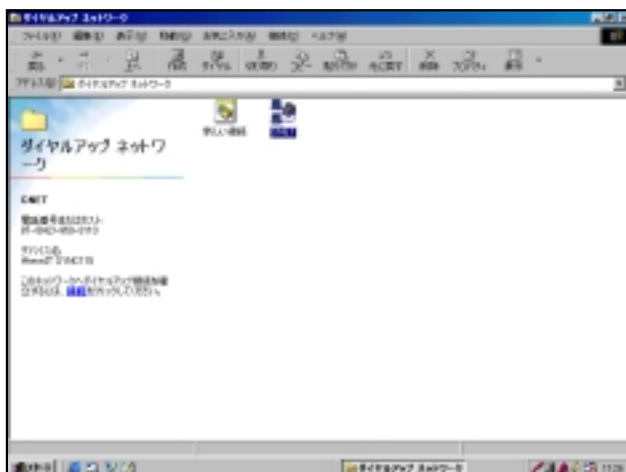
設定しましたら、

・「**OK**」をクリックします。



17

・「**OK**」をクリックします。

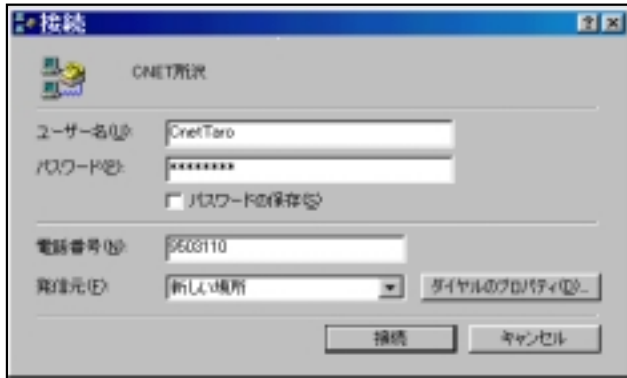


18

これで設定完了です。

接続をしたい時には

・「**CNET**」のアイコンをダブルクリックします。



19

- ・「**ユーザ名**」
にダイヤルIDを入力、
- ・「**パスワード**」
にダイヤルパスワードも入力します。

例)

ユーザ名 : **CnetTaro**パスワード : **AbCdEfGh**(入力しても * と表示されます)

- ・「**接続**」
をクリックします。

コンピュータがモデムを通じて接続をはじめます。

※「**パスワードの保存**」にチェックがない場合、
接続の度にパスワードの入力が必要になります。**これで設定完了です。**