



5

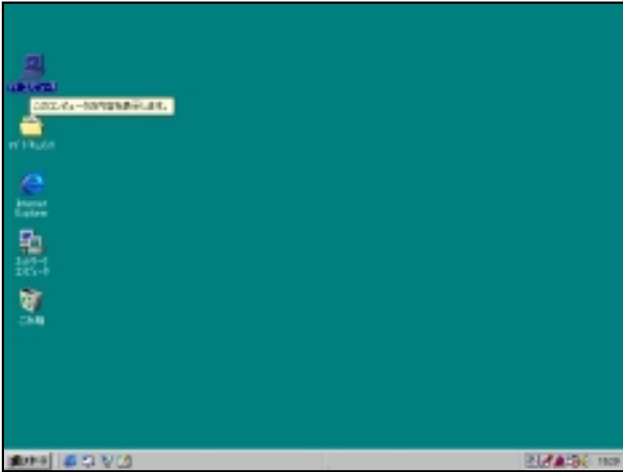
PIAFS

01

PIAFSでの接続場合、アクセスする為には市外局番が必ず必要になります。ダイヤルアップの設定によっては接続元の市外局番と接続先の番号が同じ市外局番を省略してしまう為、以下のように設定を行ってください。

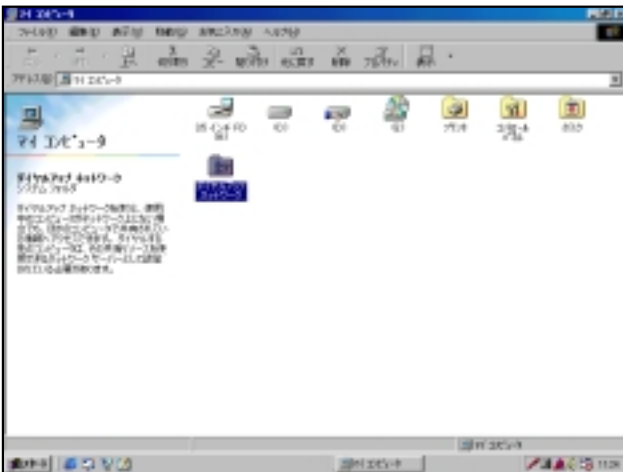
デスクトップ上の

- ・「**マイコンピュータ**」
のアイコンをダブルクリックします。



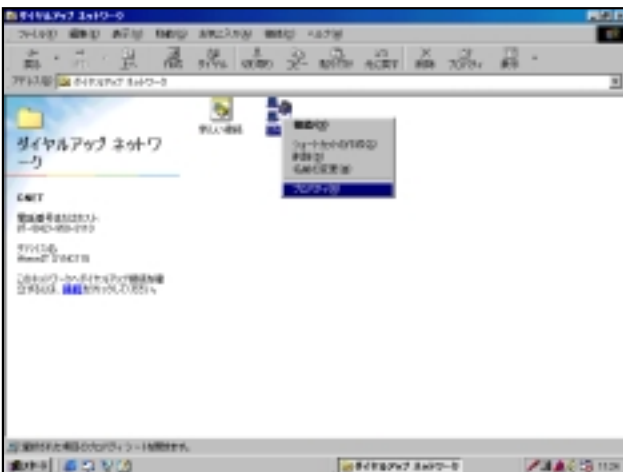
02

- ・「**ダイヤルアップネットワーク**」
のアイコンをダブルクリックします



03

- ・「**CNET**」
のアイコン上にて右クリックします。
- ・「**プロパティ**」
選択、クリックします。



04

- ・“**市外局番とダイヤルのプロパティを使う(S)**”
に入っているチェックを外す。

電話番号に市外局番を含む電話番号を入力します。

<所沢地域の方>

- ・**042-950-1630**

<川越地域の方>

- ・**0492-49-5335**

