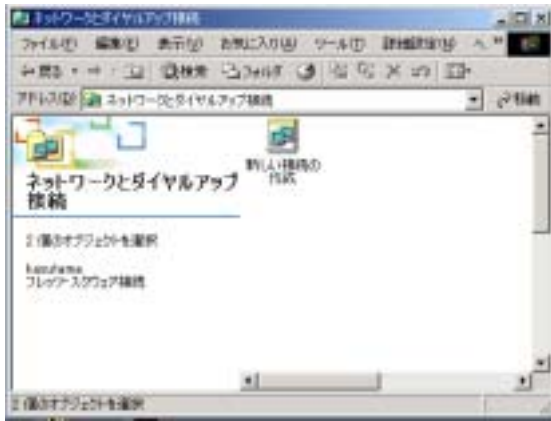
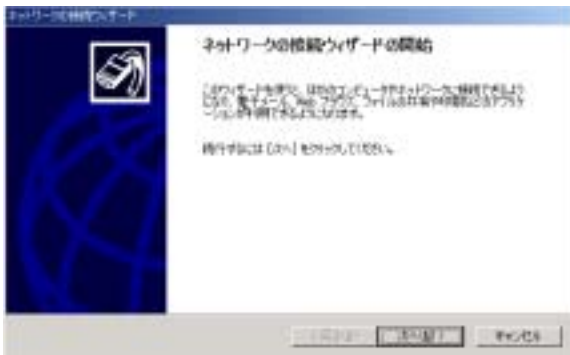


airH”の設定 (Windows2000)



01

スタート プログラム アクセサリ
通信 ネットワークとダイヤルアップ接続
新しい接続の作成をダブルクリックします。



02

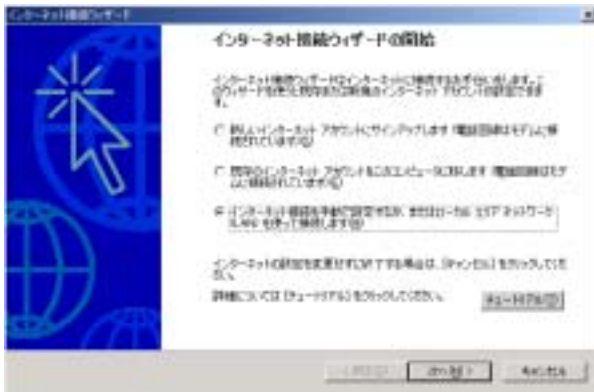
「次へ」をクリックします。



03

「インターネットにダイヤルアップ接続する」を選択し、「次へ」をクリックします。。

airH”の設定 (Windows2000)



04

「インターネットを手動で接続するかローカルエリアネットワークを使って接続します」を選択し、「次へ」をクリックします。



05

「電話回線とモデムを使ってインターネットに接続します」を選択し「次へ」をクリックします。



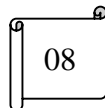
06

「モデムの選択」でお客様ご使用のカードを選択し、「次へ」をクリックします。
内臓モデムなど、他のモデムがインストールされていない場合、この画面は表示されませんので手順07へ進んでください。

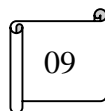
airH”の設定 (Windows2000)



アクセスポイントの電話番号を入力します。
「市外局番とダイヤル情報を使う」のチェックを外し、
下記電話番号を入力します。
32Kパケット方式 0570-570-675##61
128Kパケット方式 0570-570-727##64
「次へ」をクリックします。

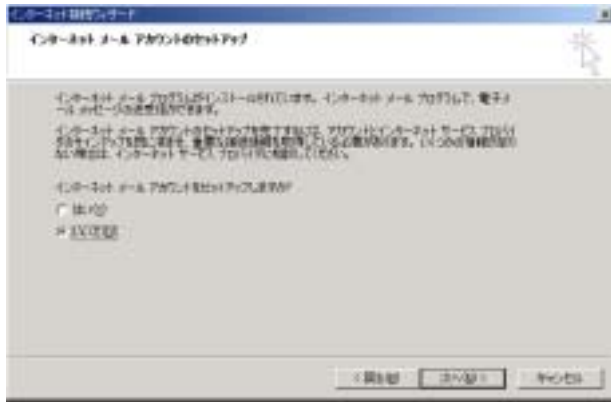


ユーザー名の後ろに@air.jnc.ne.jp
パスワードを入力し
「次へ」をクリックします。



接続名を入力し、「次へ」をクリックします。。

airH”の設定 (Windows2000)



10

メールアカウントの設定画面ですが、「いいえ」を選択し、「次へ」をクリックします。(メールアカウントの設定は、後からインターネット接続ウィザードを起動して設定することができます。



11

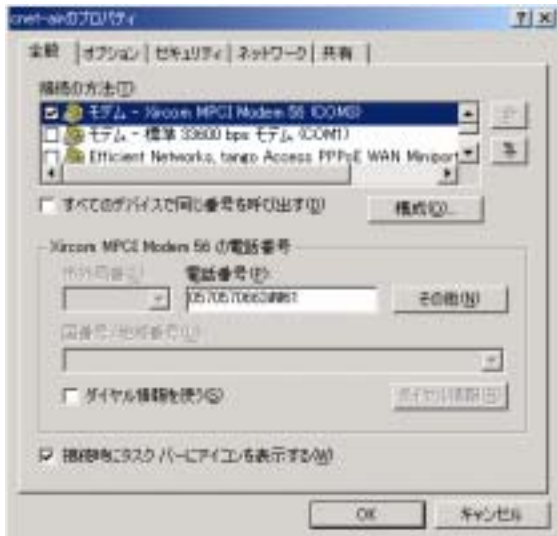
「完了」を選択しウィザードを終了します。



12

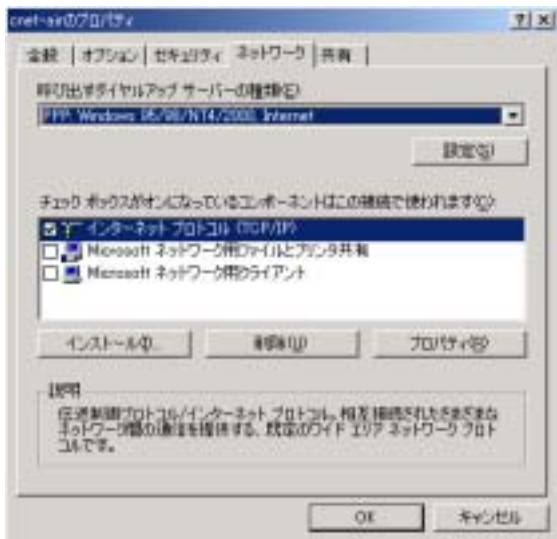
先ほど作成したアイコン(ここではcnet-air)を選択し、右クリック プロパティを選択します。

airH”の設定 (Windows2000)



13

「全般」タブが開きますので、「ネットワーク」タブを選択します。



14

「インターネットプロトコル(TCP/IP)」を選択し「プロパティ」をクリックします。



15

「IPアドレスを自動的に取得する」と「DNSサーバーのアドレスを自動的に取得する」にチェックがついていることを確認して、「詳細設定」をクリックします。

airH”の設定 (Windows2000)



16

「DNS」タブを選択し、「この接続のアドレスをDNSに登録する」のチェックを外し全てのウィンドウを「OK」で閉じます。



17

ネットワークとダイヤルアップ接続」のアイコンをダブルクリックし「接続」をクリックして、インターネットの世界をお楽しみください。