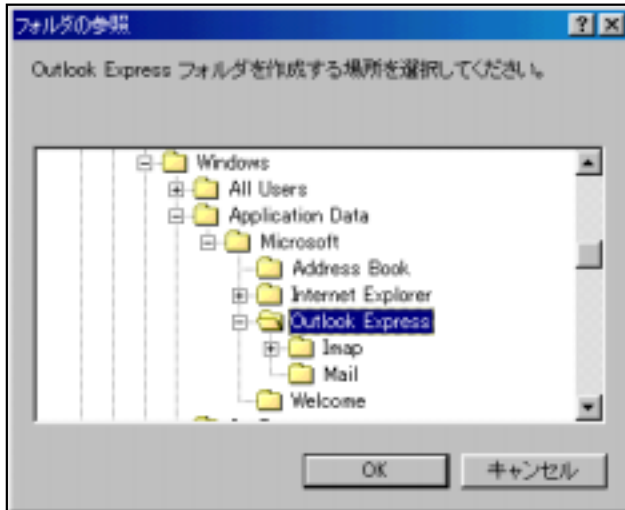




8

Microsoft
Outlook Express4(5)の設定

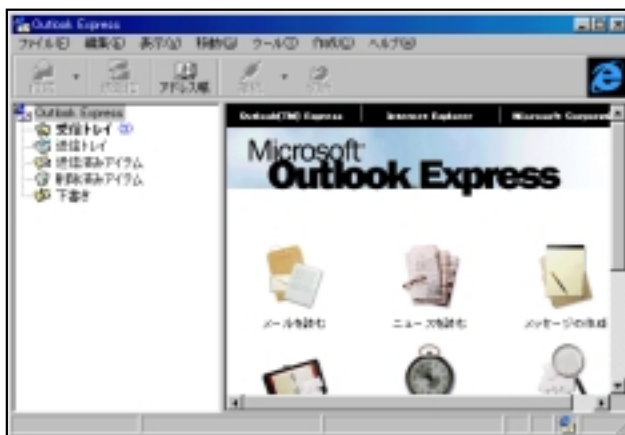


01

- ・「**Outlook Express**」のアイコンをダブルクリックします。

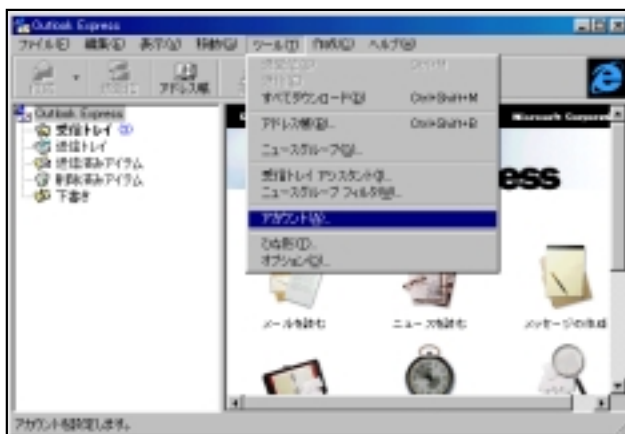
左画面が表示されます。
特に設定の必要がないのでこのまま

- ・「**OK**」をクリックします。



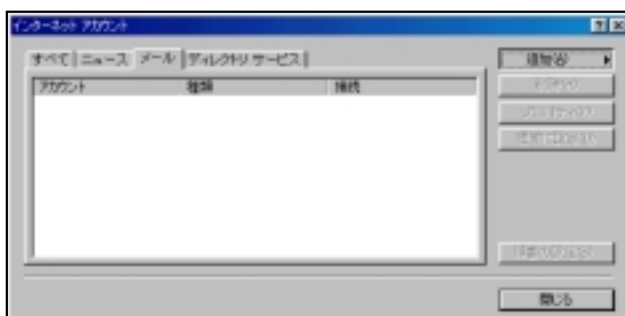
02

- ・「**Outlook Express**」が起動します。



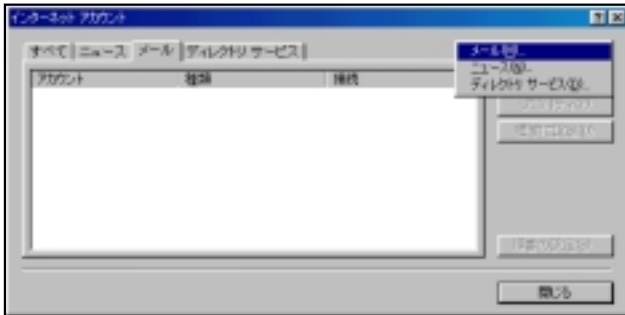
03

- ・「**ツール**」→「**アカウント**」を選択、クリックします。



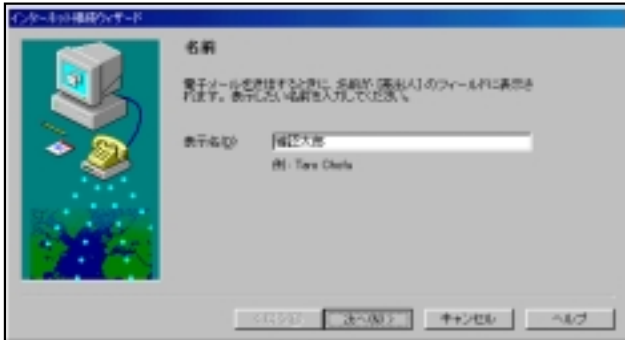
04

- ・「**メール**」のタブを選択、
- ・「**追加**」をクリックします。



05

- ・「**メール**」を選択、クリックします。



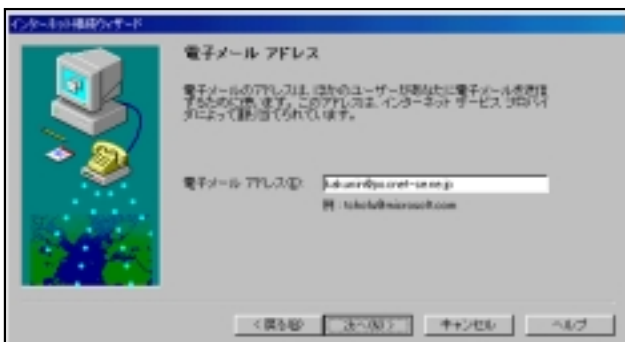
06

- ・「**表示名**」を入力します。

例)
表示名: **確認太郎**

設定しましたら、

- ・「**次へ**」をクリックします。



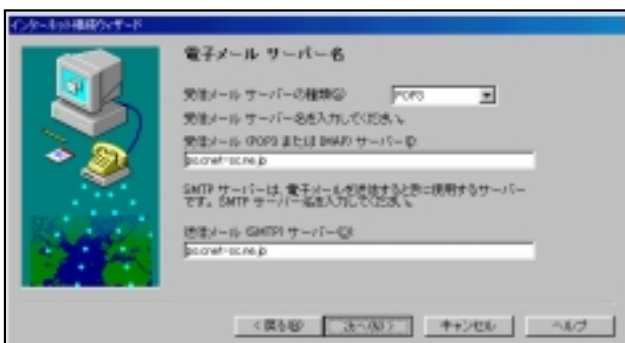
07

- ・「**電子メールアドレス**」を入力します。

例)
電子メールアドレス: **kakunin@po. cnet-sc. ne. jp**

設定しましたら、

- ・「**次へ**」をクリックします。



08

- ・「**受信メール...**」と「**送信メール...**」を入力します。

受信メールサーバーの種類: **POP3**

<所沢地域の方>

受信メールPOP...: **po. cnet-sc. ne. jp**

送信メール(SMTP)...: **po. cnet-sc. ne. jp**

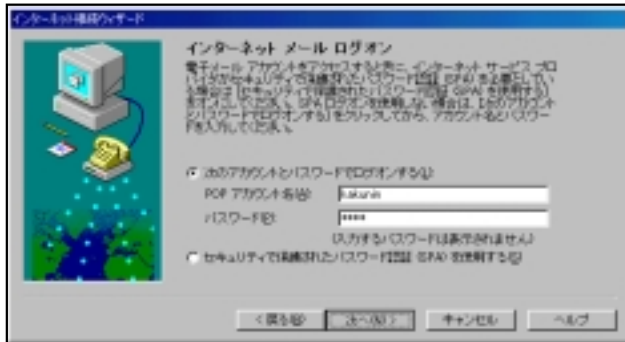
<川越地域の方>

受信メールPOP...: **po. cnet-sb. ne. jp**

送信メール(SMTP)...: **po. cnet-sb. ne. jp**

設定しましたら、

- ・「**次へ**」をクリックします。



09

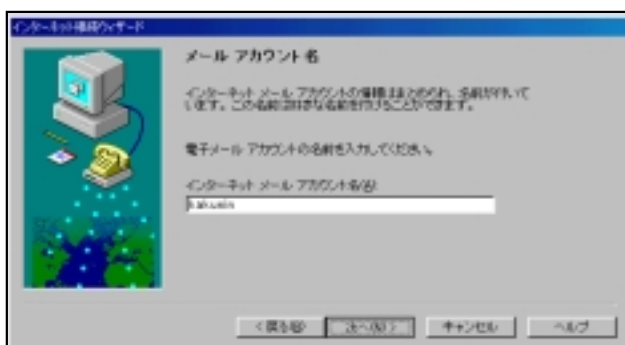
- ・「**POPアカウント**」と「**パスワード**」を入力します。

例)

POPアカウント名 : **kakunin**パスワード : **123**(入力しても * と表示されます)

設定しましたら、

- ・「**次へ**」をクリックします。



10

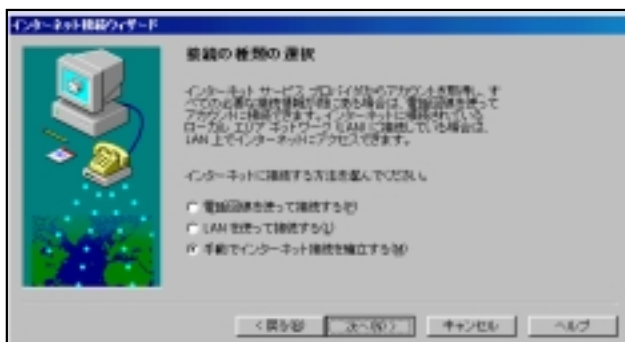
- ・「**インターネットメールアカウント名**」を入力します。

例)

インターネットメールアカウント名 : **kakunin**

設定しましたら、

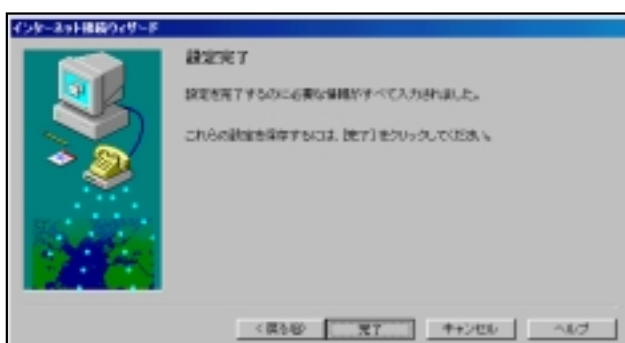
- ・「**次へ**」をクリックします。



11

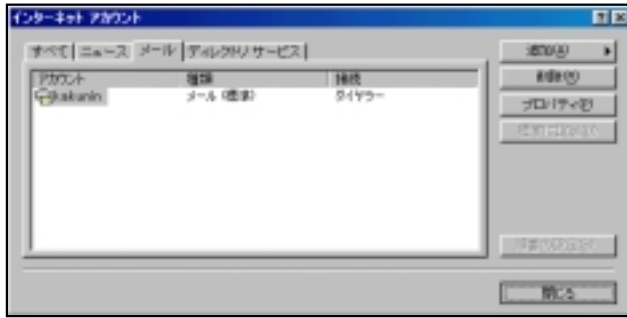
- ・「**手動でインターネット接続を確立する**」にチェックを入れ、

- ・「**次へ**」をクリックします。



12

- ・「**完了**」をクリックします。



13

・「**閉じる**」
をクリックします。

これで設定完了です。