



10

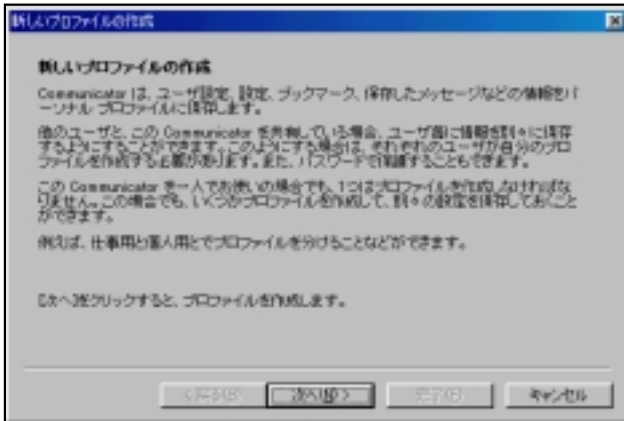
Netscape
Communicator 4.5xの設定

01

- ・「**Netscape Communicator**」のアイコンをダブルクリックすると、
- ・「**新しいプロファイルのセットアップ**」が起動します。

ここから設定を行っていきます。

- ・「**次へ**」をクリックします。



02

- ・「**名前**」「**電子メールアドレス**」を入力します。

例)

名前: **確認太郎**

電子メールアドレス: **kakunin@po. cnet-sc. ne. jp**

設定しましたら、

- ・「**次へ**」をクリックします。



03

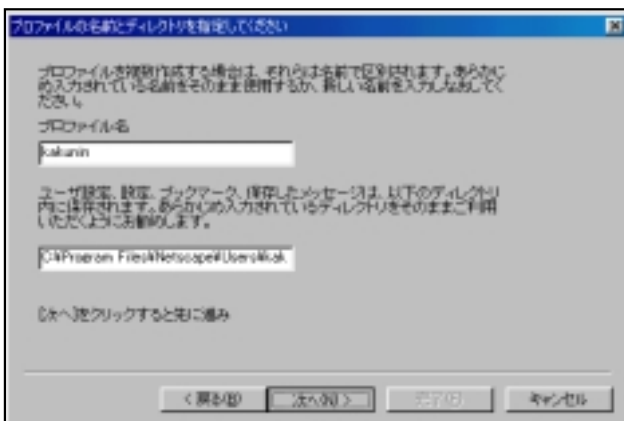
- ・「**プロファイル名**」のみ設定します。これ以外は特に入力する必要はございません。

例)

プロファイル名: **kakunin**

設定しましたら、

- ・「**次へ**」をクリックします。



04

- ・「**送信メール(SMTP)サーバ**」を設定します。

例)

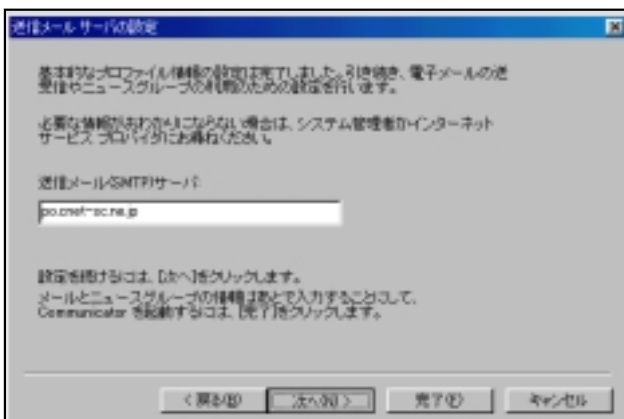
送信メール(SMTP)サーバ: **po. cnet-sc. ne. jp**

※川越地域の方

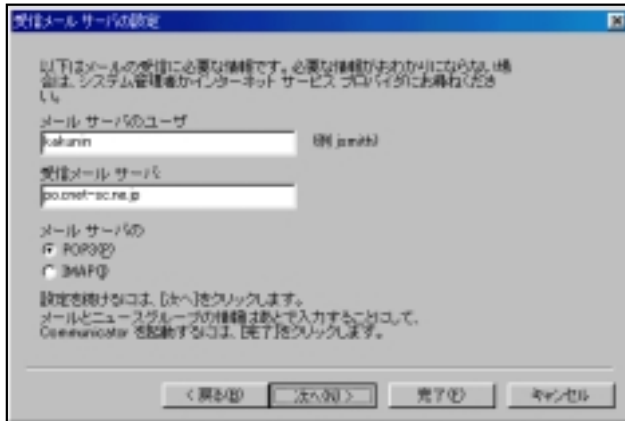
送信メール(SMTP)サーバ: **po. cnet-sb. ne. jp**

設定しましたら、

- ・「**次へ**」をクリックします。



05



- ・「**メールサーバのユーザ**」「**受信メールサーバ**」を設定します。

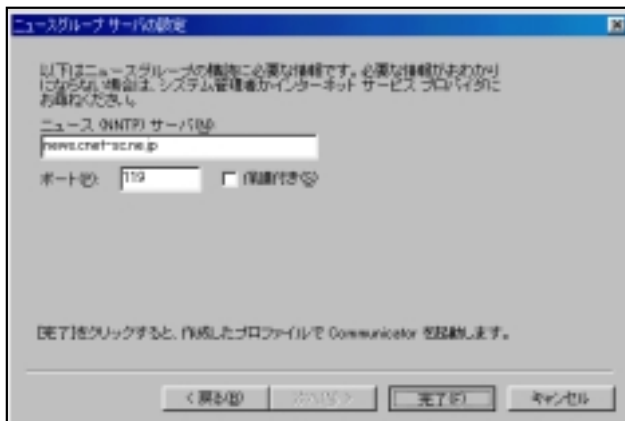
例)

メールサーバのユーザ名: **kakunin**受信メールサーバ: **po.cnet-sc.ne.jp**メールサーバ: **POP3**にチェック**※川越地域の方**受信メールサーバ: **po.cnet-sb.ne.jp**

設定しましたら、

- ・「**次へ**」をクリックします。

06



- ・「**ニュース(MNTP)サーバ**」の設定をします。

- ・「**ポート**」はそのままで結構です。

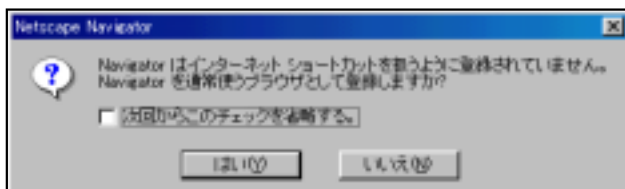
例)

ニュース(MNTP)サーバ: **news.cnet-sc.ne.jp****※川越地域の方**ニュース(MNTP)サーバ: **news.cnet-sb.ne.jp**

設定しましたら、

- ・「**完了**」をクリックします。

07



再度、

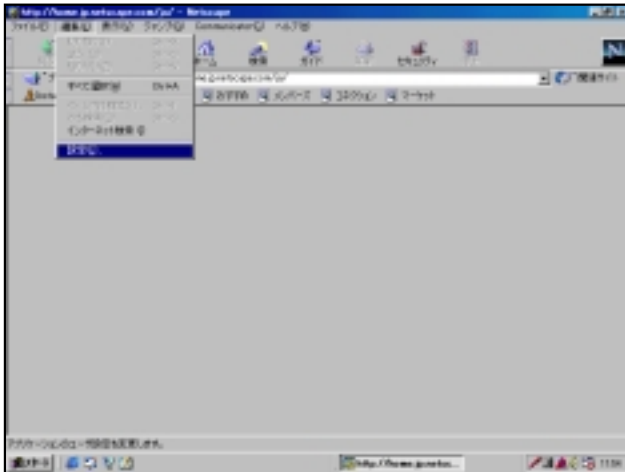
- ・「**Netscape Communicator**」のアイコンをダブルクリックします。
起動する度に左画面のメッセージが表示されます。

- ・「**次回からこのチェックを省略する**」のチェックを入れると、次回より表示されなくなります。

「はい」を選択すると、通常の使用ブラウザになります。
「いいえ」を選択すると、通常の使用ブラウザになりません。

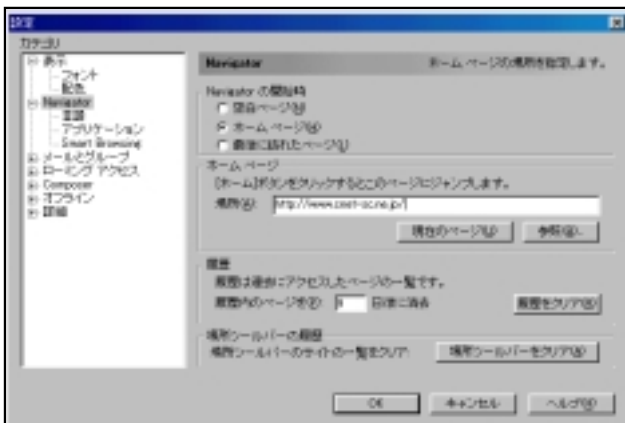
お好みで選んでください。

08



- ・「**表示**」→「**設定**」
を選択し、クリックします。

09

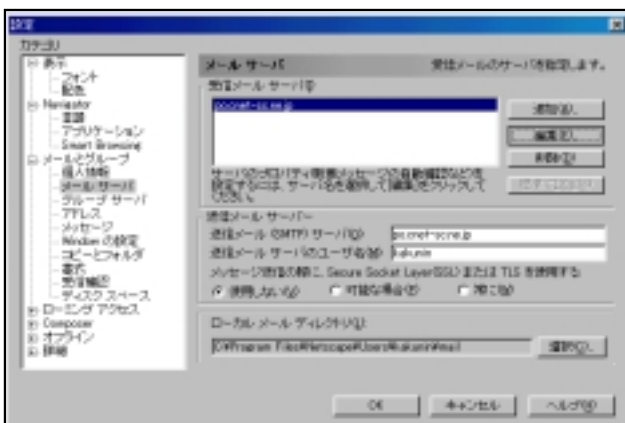


- ・「**Navigator**」
をクリックします。
- ・「**場所**」
を入力します。

場所：<http://www.cnet-sc.ne.jp/>

※ここで設定するURLは起動時の初期URLになります。

10



- ・「**メールとグループ**」
をクリックし、
- ・「**メールサーバ**」
を選択します。
- ・「**受信メールサーバ**」で
- ・「**po.cnet-sc.ne.jp**」を選択し、
(川越地域の方は**po.cnet-sb.ne.jp**)
- ・「**編集**」
をクリックします。

尚、その下の

- ・「**受信メールサーバ**」の「**送信メール(SMTP)サーバ**」
「**送信メールサーバのユーザ名**」を下記の通り設定します。

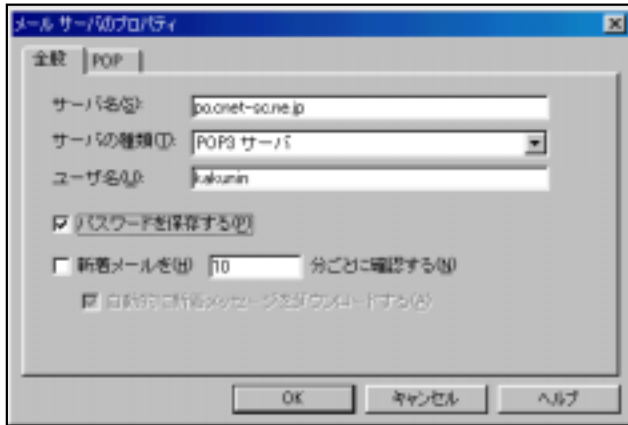
例)

送信メール(SMTP)サーバ：**po.cnet-sc.ne.jp**

送信メールサーバのユーザ名：**kakunin**

※川越地域の方

送信メール(SMTP)サーバ：**po.cnet-sb.ne.jp**



11

- ・「**全般**」のタブを選択し、
- ・「**サーバ名**」「**POP3サーバ**」「**ユーザ名**」を入力します。

例)

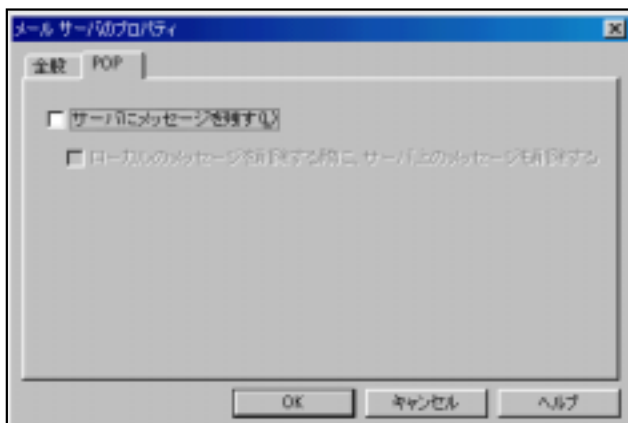
サーバ名: **po.cnet-sc.ne.jp**サーバの種類: **POP3サーバ**ユーザ名: **kakunin**

<※川越地域の方>

サーバ名: **po.cnet-sb.ne.jp**

- ・「**メールパスワードを保存する**」にチェックを入れると、毎回パスワードを入力する手間が省けます。

お好みに応じて、設定してください。

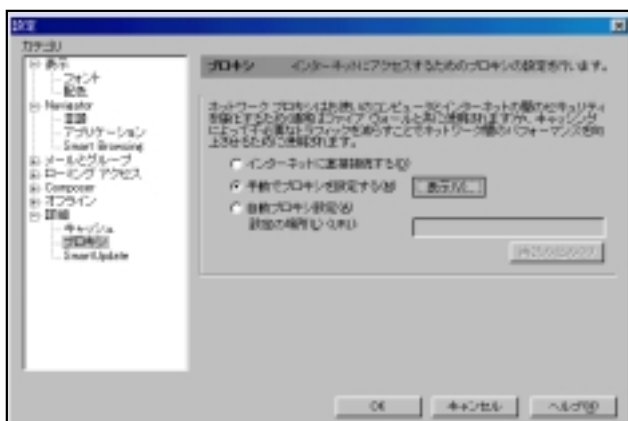


12

- ・「**POP**」のタブを選択し、
- ・「**サーバにメッセージを残す**」にチェックがされていないことを確認してください。

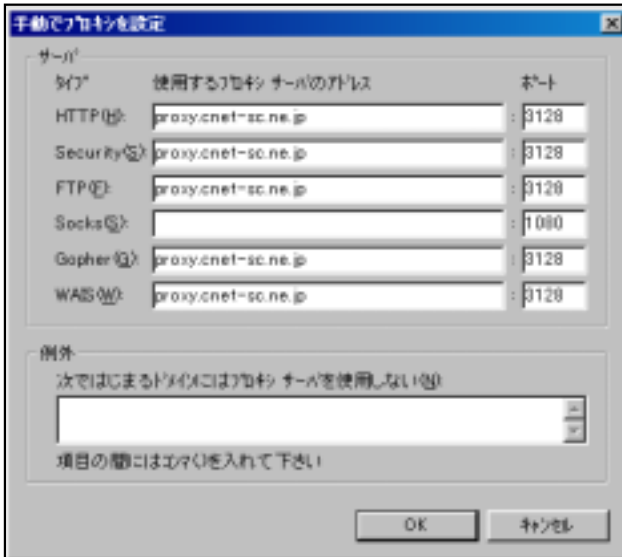
設定しましたら、

- ・「**OK**」をクリックします。



13

- ・「**詳細**」をクリック、
- ・「**プロキシ**」をクリックします。
- ・「**手動でプロキシを設定する**」にチェックを入れ、
- ・「**表示**」をクリックします。



14

・「**HTTP**」「**ポート**」
を設定します。

〈**所沢地域の方**

HTTP:**proxy.cnet-sc.ne.jp**

ポート:**3128**

〈**川越地域の方**

HTTP:**proxy.cnet-sb.ne.jp**

ポート:**3128**

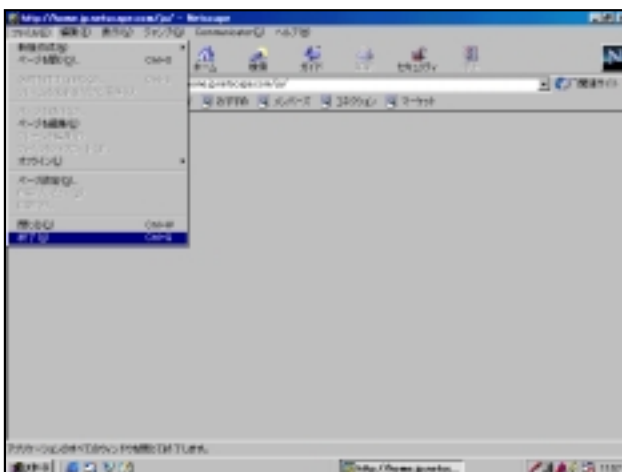
設定しましたら、

・「**OK**」
をクリックします。



15

・「**OK**」
をクリックします。



16

・「**ファイル**」→「**終了**」
を選択し、クリックします。

これで設定完了です。